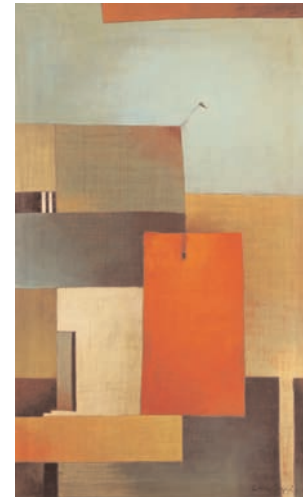


ANTONIA GUZMÁN

# GALERIA PALATINA

22 DE MARZO AL 17 DE ABRIL DE 2006

VÍA CROMA  
Y SERIE DEL DESEO



ANTONIA  
GUZMÁN

## CATÁLOGO:

DISEÑO Y DIAGRAMACIÓN: JORGE ABOT Y FLORENCIA ABOT GLENZ  
FOTOGRAFÍAS OBRAS: OTILIO MORALEJO  
MARCOS: ADOLFO LLORENTE  
AYUDANTE DE TALLER: GALO LLORENTE  
IMPRESIÓN: ARTES GRÁFICAS INTEGRADAS

**TAPA:** MARATÓN (FRAGMENTO), ACUARELA S/ PAPEL, 30 x 22,5 CM. 1998  
**CONTRATAPA:** MARATÓN (FRAGMENTO), ACUARELA S/ PAPEL, 30 x 22,5 CM. 1998  
**PÁGINA SIGUIENTE:** EL BANDERÍN, MIXTA S/ TELA, 100 x 60 CM. 2004

## Vía Croma y serie del Deseo

Por la misma calle, siempre.  
De arriba abajo, de lado a lado.  
Voy tanteando Vía Croma. Color, guía y bastón.  
Los miopes marcamos sendas.  
Era verde el delantal de la madre y azul la falda de la nana.  
Era gris el mármol del frente de la casa del abuelo y blanco el equipo de cirugía del padre... no siempre blanco.  
Con los anteojos apareció la línea definiendo formas. Croma-color conoció borde y ya no es un todo de grandes manchas intensas con neutros enlazando imágenes.  
Pero color sigue siendo el camino seguro.

**Antonia Guzmán**  
Enero 2006

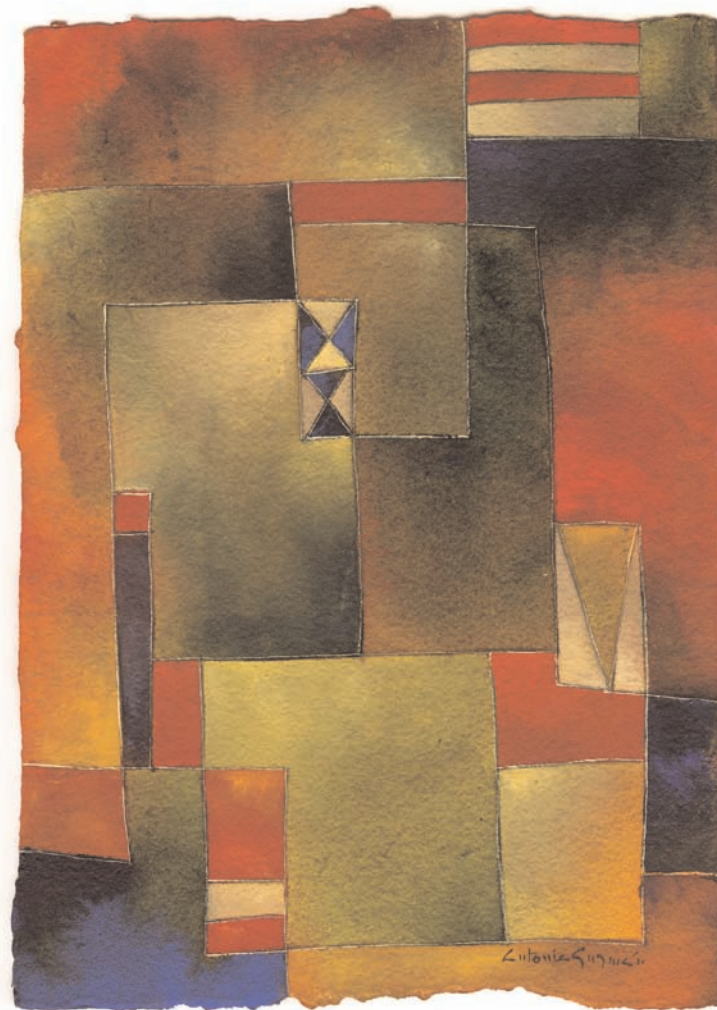
"La obra de Antonia Guzmán impacta en primer término por el color rico y sensual que utiliza la artista para seducir al espectador y tentarlo a adentrarse en su mundo personal. Las extensas áreas cubiertas por sus exuberantes rojos y ocres constituyen la base de sus composiciones geométricas, conformando la plataforma desde la cual desvela sus historias personales..."  
"...Las figuras humanas están representadas como formas lineales un tanto caprichosas, con cabezas que son un simple triángulo. Sin embargo, estos elementos simples y la rica paleta se combinan para lograr que el espectador se introduzca voluntariamente en el mundo de fantasía de la artista..."  
"...Desde el punto de vista formal, la excelente formación y el impresionante currículum de Guzmán, así como la realización de su homenaje artístico a la obra de Klee y Miró, y a la del maestro argentino Xul Solar, le aseguran un lugar de privilegio en el mundo del arte de hoy. De estos maestros asimiló la lección de que el arte puede expresarse sobre los desafíos más serios de la vida con belleza, color e inteligencia."

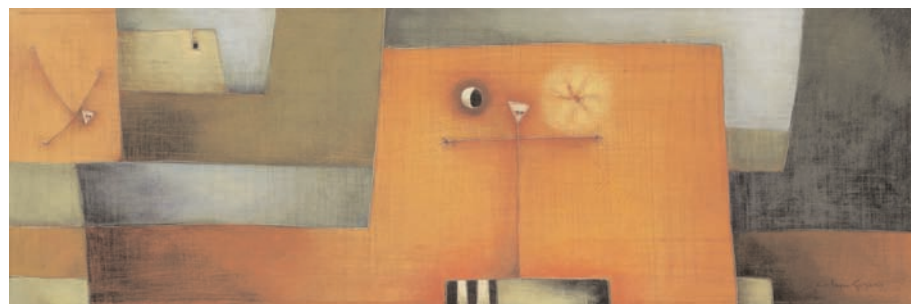
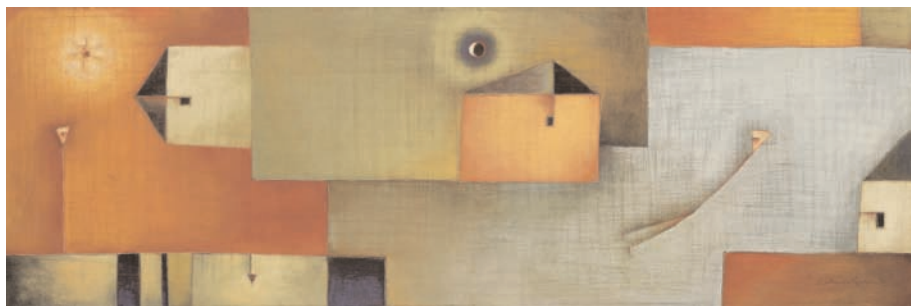
**Dora Valdes Fauli**  
Director of The Americas Collection Art Gallery

"...Sus obras muestran un paisaje urbano de estructuras arquitectónicas delirantes, delimitadas sólo por limpias líneas rectas y espacios minimalistas. Domina en ellas una geometría neoconstructivista, en la que edificios, casas y calles se funden en un solo plano bidimensional. Abandonando la perspectiva lineal, Guzmán da exclusiva relevancia a la instantaneidad del espacio en el que todo sucede al mismo tiempo. La urbe es un territorio surrealista y despoblado. Las geometrías angulares de calles o casas esconden rostros humanoides, o más bien figurillas esquemáticas que acechan desde murallas y ventanas. Guzmán crea un estilo propio en el que domina un abordaje semi-abstracto del mundo de la cotidianidad contemporánea..."

**Milagros Bello**  
Senior Editor of Arte al Día Internacional

**CROMA**  
ACUARELA  
25 x 17,5 cm.  
2006



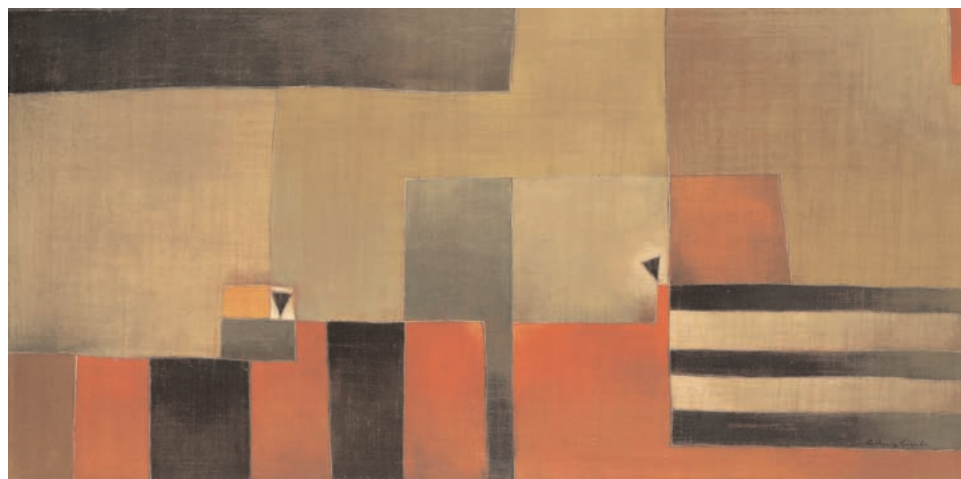


DE BARRIO EN BARRIO. MIXTA S/ TELA, 26 X 76 CM. 2005

TE ESPERO TODO EL TIEMPO. MIXTA S/ TELA, 26 X 76 CM. 2005



JUSTO AHÍ  
MIXTA S/ TELA  
73 X 50 CM.  
2005



LA INSINUACIÓN. MIXTA S/ TELA, 40 X 80 CM. 2006



SITUACIÓN CROMÁTICA. ACUARELA S/ PAPEL, 30,5 x 22,5 CM. 2006



PÉNDULO ROJO. ACUARELA S/ PAPEL, 25 x 17,5 CM. 2006

El deseo es el que rige el primer latido  
y el ausente en el último.  
Sólo el que desea respirar sobrevive.

Antonia Guzmán



EL GRAN BALCÓN. MIXTA S/ TELA, 140 X 200 CM., 2005

## ANTONIA GUZMÁN



Nace en Buenos Aires, Argentina, en 1954.  
Prof. Nacional de Pintura, Egresada de la Esc. Nac. de Bellas Artes Prilidiano Pueyrredón de Buenos Aires.

Desde 1989, fecha de su primera exposición individual, realiza mas de 30 exposiciones individuales y participa de numerosas exposiciones colectivas, siendo la mayoría de ellas en ciudades extranjeras: Miami, New York, Atlanta, Panamá, San Juan de Puerto Rico, Bilbao, Madrid, Valladolid, Berlín, Hasselt, Damme, Lovaina, Ambers.

Desde 1990 viaja alternativamente a Europa y Estados Unidos participando en actividades culturales de los países que recorre.

Desde 1976 vive y trabaja en Tigre, Pcia. de Buenos Aires.

Ha participado en Ferias y Salones Internacionales.

Se destacan las siguientes Exposiciones Individuales:

- 2006 "Via Croma y la Serie del Deseo". Galería Palatina, Bs. As.  
2005 "Me lo dijo Urquijo". Galería Aritza. Bilbao, España  
Galerie Dessers. Hasselt, Bélgica  
Galería Xanon. Madrid, España  
2004 "Invasiones y Mudanzas". Galería La Casa del Arte. Hato Rey, Puerto Rico  
"Invasiones y Mudanzas". La Galería Arteconsult. Panamá, Panamá  
Anthony Ardavin Art Gallery. Atlanta, U.S.A.  
Galerie Dessers. Hasselt, Bélgica  
"Casas y crisis". The Americas Collection. Coral Gables, USA  
2003 "Cuestión de Tiempos". Galería Niko Gulland, Buenos Aires  
Galerie Dessers. Hasselt, Bélgica  
"Migrations" Praxis International Art. New York, USA  
2002 The Americas Collection. Coral Gables, USA  
Centro de Arte Contemporáneo Puerto Banus. Marbella, España  
Galería Orón. Valladolid, España  
Realización de tríptico para The International Bank of Miami. FL. USA  
2001 Galería Aritza. Bilbao, España  
"De Curupaítí a Rocanbol", Galería Niko Gulland. Bs. As.

- 2000 "Telas y papeles". Centro Cultural Recoleta. Buenos Aires  
Verve Art Gallery. Lovain, Bélgica  
2000 Galería Aritza. Bilbao, España  
C. Hulsch Gallery. Berlín, Alemania.  
1998 Treg'Aquarelle, Salon International de la Peinture a l'Eau, exposición homenaje. Tregastel. Francia  
1997 Studio Gallery, con Marta Patti. Irvine, California, USA  
Galerie Indigo. Damme, Bélgica  
Galerie Prinsenhock, con Patrick Crombé. Sittard, Holanda  
C. Hulsch Gallery. Berlín, Alemania  
1996 Atelier 22. Schilde, Anvers, Bélgica  
Galerie Dessert. Hasselt, Bélgica  
Niko Gulland, Art Dealer. Buenos Aires  
1995 Galerie C. Hulsch. Berlín, Alemania  
Galerie Indigo. Damme, Bélgica  
1994 Lisenberg, Arte Internacional. Buenos Aires  
1993 Galerie Regard 76. Bruselas, Bélgica  
1992 Galería Van Riel. Buenos Aires  
1990 Galería Van Riel. Buenos Aires

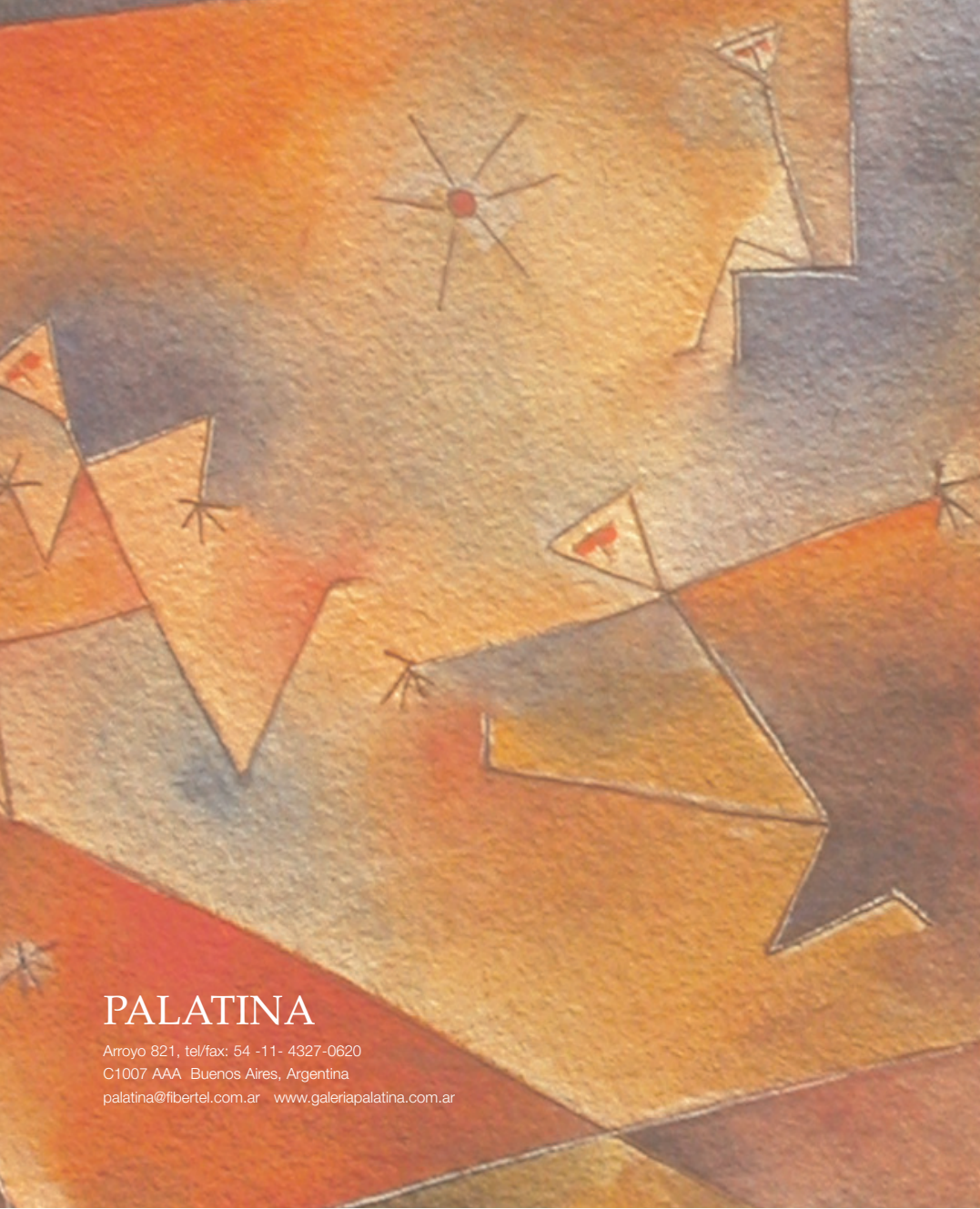
Premios obtenidos (selección)

- II Mención Salón Asociación Latinoamericana de Artistas Plásticos  
II Mención II Encuentro Latinoamericano de Arte sobre Papel, Secretaría de la OEA  
IV Premio International Soho Arts Galleries Competition. Nueva York, USA  
Grand Prix IV Salon International de l'Aquarelle. Uckange, Francia  
Grand Prix "Treg'Aquarelle", Salon International de la Peinture a l'Eau. Tregastel, Francia  
Medaille d'Argent Salon International des Segneurs de l'Art. Arles, Francia  
Medaille d'Or Salon International des Segneurs de l'Art. Saint Tulle, Francia

Sus obras figuran en colecciones privadas e instituciones de América y Europa.



se terminó de imprimir  
en  
buenos aires  
en marzo de 2006



# PALATINA

Arroyo 821, tel/fax: 54 -11- 4327-0620

C1007 AAA Buenos Aires, Argentina

palatina@fibertel.com.ar [www.galeriapalatina.com.ar](http://www.galeriapalatina.com.ar)